

# ATTICO

COLLECTION

Giorgiocasa®  
MADE IN ITALY

Giorgiocasa®  
MADE IN ITALY

# ATTICO

COLLECTION

Le nuove tendenze dell'interior design trovano concretezza nella nuova collezione Giorgiocasa. La sperimentazione di nuovi materiali e finiture è supportata da un design fresco e contemporaneo, capace di valorizzare gli open space della moderna zona living e l'atmosfera di minimalismo e relax dell'ambiente notte. Il progetto di arredamento complessivo viene a creare una comfort zone elegante dal carattere autentico e personale, grazie all'ampia scelta di configurazioni possibili.

La tradizione vive nel rispetto della minuziosa cura del dettaglio che, da sempre, rappresenta la caratteristica distintiva dell'azienda.

Cutting-edge interior design trends are given tangible expression in the new Giorgiocasa collection. Innovative materials and finishes are paired with fresh, contemporary design, heightening the effect of the open spaces of modern living rooms and the minimalist, relaxed atmosphere of the bedroom. The overall interior furnishing creates a stylish, comfortable area with an authentic, personal character made possible through a wide selection of configuration options.

Respect for tradition is seen in the meticulous attention to detail that has set the company apart from the start.

Giorgiocasa®  
MADE IN ITALY



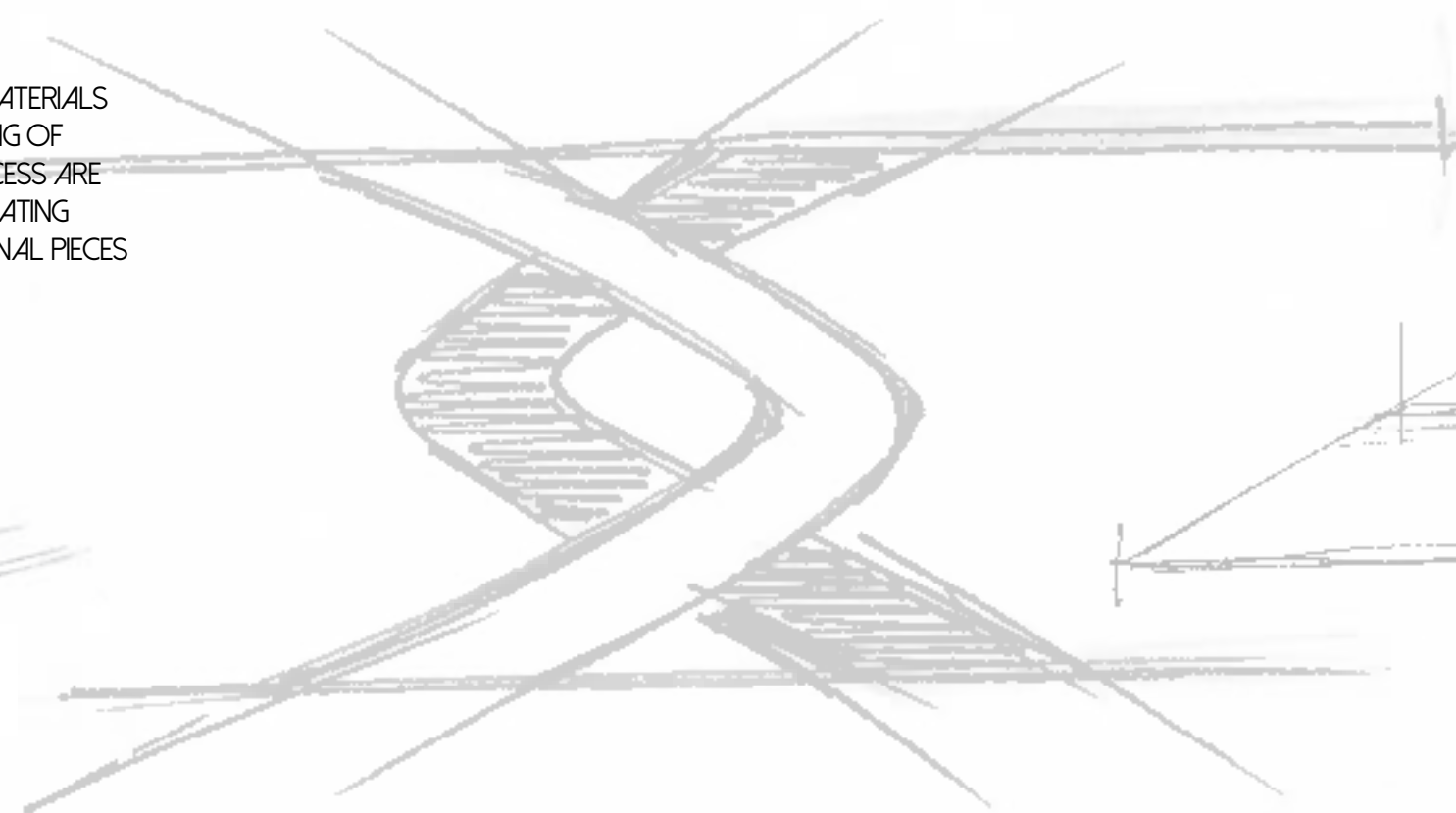
LA CONOSCENZA  
DEI MATERIALI E  
LA COMPRESIONE  
DEL PROCESSO  
DI PRODUZIONE  
SONO  
FONDAMENTALI  
PER CREARE  
OGGETTI DI DESIGN  
ORIGINALI E  
FUNZIONALI

THE KNOWLEDGE OF MATERIALS  
AND THE UNDERSTANDING OF  
THE PRODUCTION PROCESS ARE  
FUNDAMENTAL FOR CREATING  
ORIGINAL AND FUNCTIONAL PIECES  
OF DESIGN

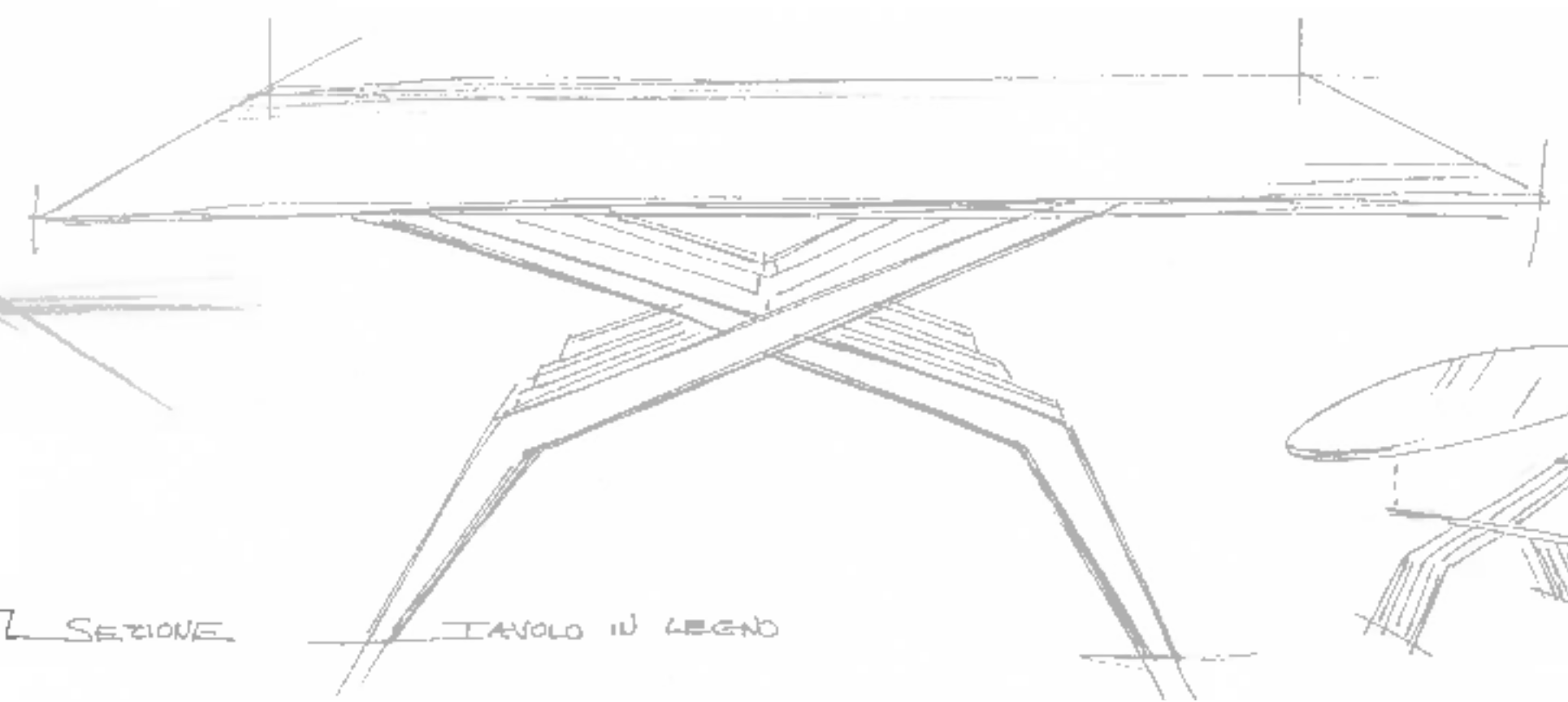


Andrea Lucatello è un Industrial Designer che lavora come progettista, occupandosi della creazione di mobili e complementi d'arredo. La sua formazione inizia da giovanissimo, consapevole che la conoscenza dei materiali e la comprensione del processo di produzione siano fondamentali per ideare oggetti di design originali e funzionali. I progetti che elabora sono all'avanguardia e si contraddistinguono per lo sviluppo di forme eleganti, arricchite da una sapiente cura per i dettagli ed esaltate dall'abilità nell'impiego armonioso di materiali eterogenei. Il suo lavoro è il risultato di continue sperimentazioni finalizzate a ottenere soluzioni inedite, affinando le tecniche di lavorazione e avvalendosi delle più recenti innovazioni tecnologiche. La predilezione per l'utilizzo del legno, impiegato sin dai primi progetti, deriva da una grande passione per questo nobile materiale, che coniuga in sé la sostenibilità ecologica, elevate proprietà tecniche e pregevoli qualità estetiche, in continuità con una consolidata tradizione familiare.

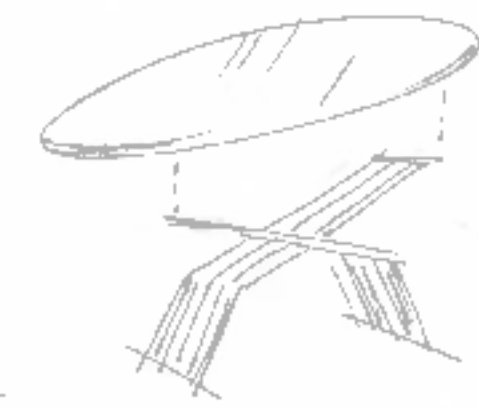
Andrea Lucatello is an Industrial Designer, who works taking care of the creation of furnishing and interior decoration. His training starts from a very young age, aware of the fact that the knowledge of materials and the understanding of the production process are essential to conceive original and functional pieces of design. The projects he elaborates are modern and distinguish themselves for the development of elegant shapes, enriched by a knowledgeable care for details and enhanced by the ability of combining in harmony heterogeneous materials. His work is the result of constant experimentation, aimed at achieving advanced solutions through the refinement of the processing techniques and the utilization of the most recent technological innovations. The predilection for the use of wood, included in the works since the first projects, comes from a great passion for this noble material - which blends in itself environmental sustainability, high technical performances and pleasing aesthetic qualities - as well as from a solid familiar tradition of woodworking.



SEZIONE



TAVOLO IN LEGNO





# ABBRACCIO

TAVOLO - TABLE

Il basamento è composto da due sinuose forme curve che sostengono il piano del tavolo affiancandosi l'una all'altra per creare un design dal forte impatto visivo.

L'insieme risulta sobrio e al tempo stesso dinamico, grazie all'impiego di diversi materiali per le gambe del basamento. Il risultato è visibile nella composizione che abbina effetto cemento e finitura nero, resa più intensa dall'accostamento tra il top in ceramica e il supporto a vassoio. Il basamento in ferro accorda la massima stabilità al complesso.

Nella pagina successiva l'ambiente rivela l'atmosfera di grande coerenza creata dall'abbinamento del tavolo Abbraccio con la sedia Star. La scenografia è completata dalla madia Arena e dai riflessi metallizzati della libreria Shine.

The base is made up of two curving forms that support the tabletop, juxtaposed in a powerful visual impact.

The overall effect is sleek yet dynamic, achieved by using different materials for the base's feet. The visual result is a composition merging the effect of concrete and a black finish, whose intensity is heightened by the combination of the ceramic top and the plate flared edge. The iron base gives the entire piece optimal stability.

Opposite page, the interior presents a beautiful atmosphere given consistency by the combination of the Abbraccio table and the Star chair. The interior setting is completed by the Arena sideboard and the metallic reflections of the Shine bookcase.

PAGINE SUCCESSIVE | NEXT PAGES:

| codice   code | descrizione   description          | dimensioni   dimensions                | caratteristiche   characteristics: |                                 |
|---------------|------------------------------------|--|------------------------------------|---------------------------------|
| AT100/240     | <b>Abbraccio</b> - Tavolo   Table  | L. 240 P. 110 H. 75                    | Piano   Top: CE08                  | Base   Base: F54 - F60          |
| AT901         | <b>Star</b> - Sedia   Chair        | L. 53 P. 56 H. 82 - (49 seduta   seat) | Telaio   Frame: F54                | Rivestimento   Upholstery: K413 |
| AT200         | <b>Arena</b> - Madia   Sideboard   | L. 210 P. 50 H. 75                     | Struttura   Structure: F59         | Ante   Doors: F56               |
| AT302         | <b>Shine</b> - Libreria   Bookcase | L. 280 P.41 H. 207                     | Struttura   Structure: F55         | Ripiani   Shelves: F59          |









ABBRACCIO  
TAVOLO - TABLE



| codice   code | descrizione   description  | dimensioni   dimensions | caratteristiche   characteristics: |                        |
|---------------|----------------------------|-------------------------|------------------------------------|------------------------|
| AT100/240     | Abbraccio - Tavolo   Table | L. 240 P. 110 H. 75     | Piano   Top: CE03                  | Base   Base: F54 - F58 |



# NETTUNO

TAVOLO - TABLE

La pulizia delle linee geometriche del basamento in frassino grigio chiaro viene completata da una mostrina color metallo che definisce in maniera più decisa l'insieme. L'originale design conferisce un'inflexione accogliente che viene messa in risalto dal piano in cristallo. L'abbinamento con le sedie Gold crea un piacevole accostamento tra le superfici lisce del tavolo e il rivestimento di pregio delle poltroncine. Il tavolo Nettuno trova il suo perfetto coordinamento con la madia Ray, il cui decoro riprende il motivo del basamento.

The clean geometric lines of the light gray ash base are complemented by a metal-colored plate that gives decisive definition to the whole. The original design creates an inviting appeal, highlighted by the glass top. The combination with the Gold chair creates a delightful juxtaposition between the table's smooth surfaces and the armchairs' refined upholstery. The Nettuno table is a perfect companion to the Ray sideboard, whose decoration echoes the base's pattern.

PAGINE SUCCESSIVE | NEXT PAGES:

| codice   code | descrizione   description           | dimensioni   dimensions                | caratteristiche   characteristics: |                                 |
|---------------|-------------------------------------|--|------------------------------------|---------------------------------|
| AT102/240     | <b>Nettuno</b> · Tavolo   Table     | L. 240 P. 110 H. 75                    | Piano   Top: V                     | Base   Base: F50                |
| AT902         | <b>Gold</b> · Sedia   Chair         | L. 56 P. 59 H. 83 - (47 seduta   seat) | Telaio   Frame: F50                | Rivestimento   Upholstery: K411 |
| AT203         | <b>Ray</b> · Madia   Sideboard      | L. 265 P. 53 H. 77                     | Struttura   Structure: F53         | Ante   Doors: F53 - F50         |
| AT606         | <b>Zenith</b> · Specchiera   Mirror | L. 180 H. 86                           | Telaio   Frame: F55                |                                 |











| codice   code | descrizione   description | dimensioni   dimensions | caratteristiche   characteristics: |                  |
|---------------|---------------------------|-------------------------|------------------------------------|------------------|
| AT102/240     | Nettuno - Tavolo   Table  | L. 240 P. 110 H. 75     | Piano   Top: CE02                  | Base   Base: F52 |



**MAIOR**  
TAVOLO - TABLE

Un motivo estetico distintivo e riconoscibile fa di Maior la più decisa affermazione di stile. Il basamento in noce canaletto naturale esalta la lucentezza delle venature della superficie in ceramica con supporto a vassoio per un abbinamento capace di intensificare la luminosità della ceramica e i particolari motivi di questa scenografica finitura.

Maior's distinctive aesthetic makes it a powerful statement of style. The base in natural Canaletto walnut brings out the luminous quality of the grain of the ceramic surface with a plate flared edge. The combination highlights the sheen of the ceramic and the unique patterns of this dramatic finish.



PAGINE SUCCESSIVE | NEXT PAGES:

| codice   code | descrizione   description | dimensioni   dimensions                | caratteristiche   characteristics: |                                 |
|---------------|---------------------------|--|------------------------------------|---------------------------------|
| AT101/240     | Maior · Tavolo   Table    | L. 240 P. 110 H. 76                    | Piano   Top: CE05                  | Base   Base: F59                |
| AT900         | Planet · Sedia   Chair    | L. 52 P. 56 H. 83 - (47 seduta   seat) | Telaio   Frame: F59                | Rivestimento   Upholstery: K413 |









| codice   code | descrizione   description | dimensioni   dimensions | caratteristiche   characteristics: |                  |
|---------------|---------------------------|-------------------------|------------------------------------|------------------|
| AT101/240     | Maior - Tavolo   Table    | L. 240 P. 110 H. 76     | Piano   Top: CE01                  | Base   Base: F59 |



# GIARA

TAVOLO - TABLE

Una scelta materica guida la percezione sensoriale di un ambiente sobrio e raffinato. La finitura effetto cemento con base in metallo del basamento si impone allo spazio con suggestioni corpose prolungate nel top in ceramica con supporto a vassoio in cristallo e ne rafforzano lo spessore per metterne in risalto la luminosità. La sedia Planet riprende la rotondità di Giara e la trasforma in una seduta dalla morbida accoglienza. L'abbinamento con la madia Ray a tre ante e con il mobile porta Tv libreria Shine permette ai volumi di Giara di dominare completamente l'ambiente.

The selection of material guides the sensory perception of a sleek, refined interior. The concrete effect finish with the metal base stands out in the interior with the extended, substantial effect of the ceramic top with plate flared edge and it enhances the impact of its heft to highlight its brightness. The Planet chair takes the roundness of Giara and turns it into a soft, inviting seat. The combination with the Ray three-door sideboard and the Shine TV unit/bookcase lets Giara's lines take full command of the room.

PAGINE SUCCESSIVE | NEXT PAGES:

| codice   code | descrizione   description    | dimensioni   dimensions                | caratteristiche   characteristics:                  |
|---------------|------------------------------|--|---|
| AT104/240     | Giara - Tavolo   Table       | L. 280 P. 110 H. 76                    | Piano   Top: CE06 Base   Base: F60                  |
| AT900         | Planet - Sedia   Chair       | L. 52 P. 56 H. 83 - (47 seduta   seat) | Telaio   Frame: F59 Rivestimento   Upholstery: K409 |
| AT202         | Ray - Madia   Sideboard      | L. 199 P. 53 H. 77                     | Struttura   Structure: F59 Ante   Doors: F57 - F59  |
| AT301         | Shine - Porta TV   TV holder | L. 280 P. 41 H. 165                    | Struttura   Structure: F55 Ripiani   Shelves: F59   |
| AT607         | Zenith - Specchiera   Mirror | L. 130 H. 85                           | Telaio   Frame: F55                                 |











Il piano in ceramica con supporto a vassoio in frassino chiaro crea una linea di continuità col basamento dello stesso materiale, capace di rendere ancora più piacevole l'estetica del tavolo rotondo, disponibile anche in versione ovale con doppio gambone e piano sagomato fisso. Le sedie Edra, in ecopelle o in tessuto, con gambe in metallo nero o in ferro, creano il fil rouge che conferisce al dining coerenza e armonia.

The ceramic top with a flared edge in light ash wood creates a line of continuity with the base of the same material, rendering the aesthetics of the round table even more eye-pleasing; it is also available in an oval version with double basement and a fixed contoured tabletop. The Edra chairs are in eco-leather or fabric, with legs in iron in black finish, and are the unifying factor of the entire dining room's harmony.

| codice   code | descrizione   description | dimensioni   dimensions                | caratteristiche   characteristics: |                                 |
|---------------|---------------------------|--|------------------------------------|---------------------------------|
| AT103/140     | Giara · Tavolo   Table    | Ø 140 H. 76                            | Piano   Top: CE03                  | Base   Base: F50                |
| AT904         | Edra · Sedia   Chair      | L. 47 P. 66 H. 85 - (47 seduta   seat) | Telaio   Frame: Metallo nero       | Rivestimento   Upholstery: K413 |



# DARDO

TAVOLO - TABLE

Una propulsione verso l'alto e una rinnovata leggerezza: il motivo del basamento spinge verso il piano in ceramica con supporto a vassoio in legno laccato creando una spazialità nuova, agevole, che trova nel basamento in metallo un'aerea affidabilità. L'insieme si abbina piacevolmente all'essenzialità del design della sedia Planet che conferisce all'ambiente dining un gusto contemporaneo grazie alla presenza della madia a tre ante Giulietta, caratterizzata da un originale rivestimento in ecopelle con cuciture a losanghe.

Upward momentum and a new lightweight feel: the pattern of the base has a dynamic upward movement in ceramic with a flared edge in lacquered wood, creating a fresh, relaxed spatial quality, with the metal base lending it a sense of easy reliability. The overall effect is an appealing combination of the sleek design of the Planet chair, which gives the dining room a contemporary air with the Giulietta three-door sideboard, featuring an original eco-leather upholstery with diamond-shaped stitching.

PAGINE SUCCESSIVE | NEXT PAGES:

| codice   code | descrizione   description            | dimensioni   dimensions                | caratteristiche   characteristics: |  |
|---------------|--------------------------------------|--|------------------------------------|--|
| AT107/240     | <b>Dardo</b> · Tavolo   Table        | L. 240 P. 110 H. 75                    | Piano   Top: CE01                  | Base   Base: F55                       |
| AT900         | <b>Planet</b> · Sedia   Chair        | L. 52 P. 56 H. 83 - (47 seduta   seat) | Telaio   Frame: F52                | Rivestimento   Upholstery: K414 - K415 |
| AT204         | <b>Giulietta</b> · Madia   Sideboard | L. 191 P. 50 H. 78                     | Struttura   Structure: K414        | Ante   Doors: K414                     |
| AT606         | <b>Zenith</b> · Specchiera   Mirror  | L. 180 H. 86                           | Telaio   Frame: F55                |  |









In queste pagine è possibile vedere il tavolo Dardo nella versione con doppio basamento. Presentato con il piano in ceramica con supporto a vassoio verniciato, completa la composizione la sedia Nut.

In these pages, the Dardo table is shown in a version with a double base with a ceramic top and varnished flared edges. The Nut chair completes the composition.



| codice   code | descrizione   description | dimensioni   dimensions                | caratteristiche   characteristics: |                                 |
|---------------|---------------------------|--|------------------------------------|---------------------------------|
| AT106/240     | Dardo · Tavolo   Table    | L. 240 P. 110 H. 75                    | Piano   Top: CE07                  | Base   Base: F55                |
| AT903         | Nut · Sedia   Chair       | L. 43 P. 52 H. 84 - (47 seduta   seat) | Telaio   Frame: F52                | Rivestimento   Upholstery: K411 |





| codice   code | descrizione   description | dimensioni   dimensions | caratteristiche   characteristics: |                  |
|---------------|---------------------------|-------------------------|------------------------------------|------------------|
| AT106/240     | Dardo - Tavolo   Table    | L. 240 P. 110 H. 75     | Piano   Top: CE09                  | Base   Base: F55 |
| AT107/240     | Dardo - Tavolo   Table    | L. 240 P. 110 H. 75     | Piano   Top: CE04                  | Base   Base: F55 |



# RAY

MADIA - SIDEBBOARD

Raggi di frassino girgio chiaro si irradiano a decoro delle ante e della scocca laccata grafite della moderna madia creando un avvincente motivo ottico. I dettagli sono curati sia esternamente che internamente, grazie alla presenza di eleganti piani in cristallo, disponibile anche nella versione in noce canaletto e finitura stagno. Il design optical del decoro geometrico di Ray cambia direzione nella versione a tre ante disponibile anche con raggi in frassino grigio chiaro e scocca grafite.

Rays of light grey ash wood radiate as the decor of the graphite lacquered doors and structure of the modern sideboard, creating a beguiling optical effect. The details are perfect inside and outside with elegant plate-glass shelves, also available in Canaletto walnut and pewter finish. The optical design of Ray's geometric decoration changes direction in the three-door version, which is also available with light grey ash bars and graphite structure.



PAGINE SUCCESSIVE | NEXT PAGES:

| codice   code | descrizione   description | dimensioni   dimensions | caratteristiche   characteristics:                 |
|---------------|---------------------------|-------------------------|--|
| AT203         | Ray · Madia   Sideboard   | L. 265 P. 53 H. 77      | Struttura   Structure: F53 Ante   Doors: F50 - F53 |







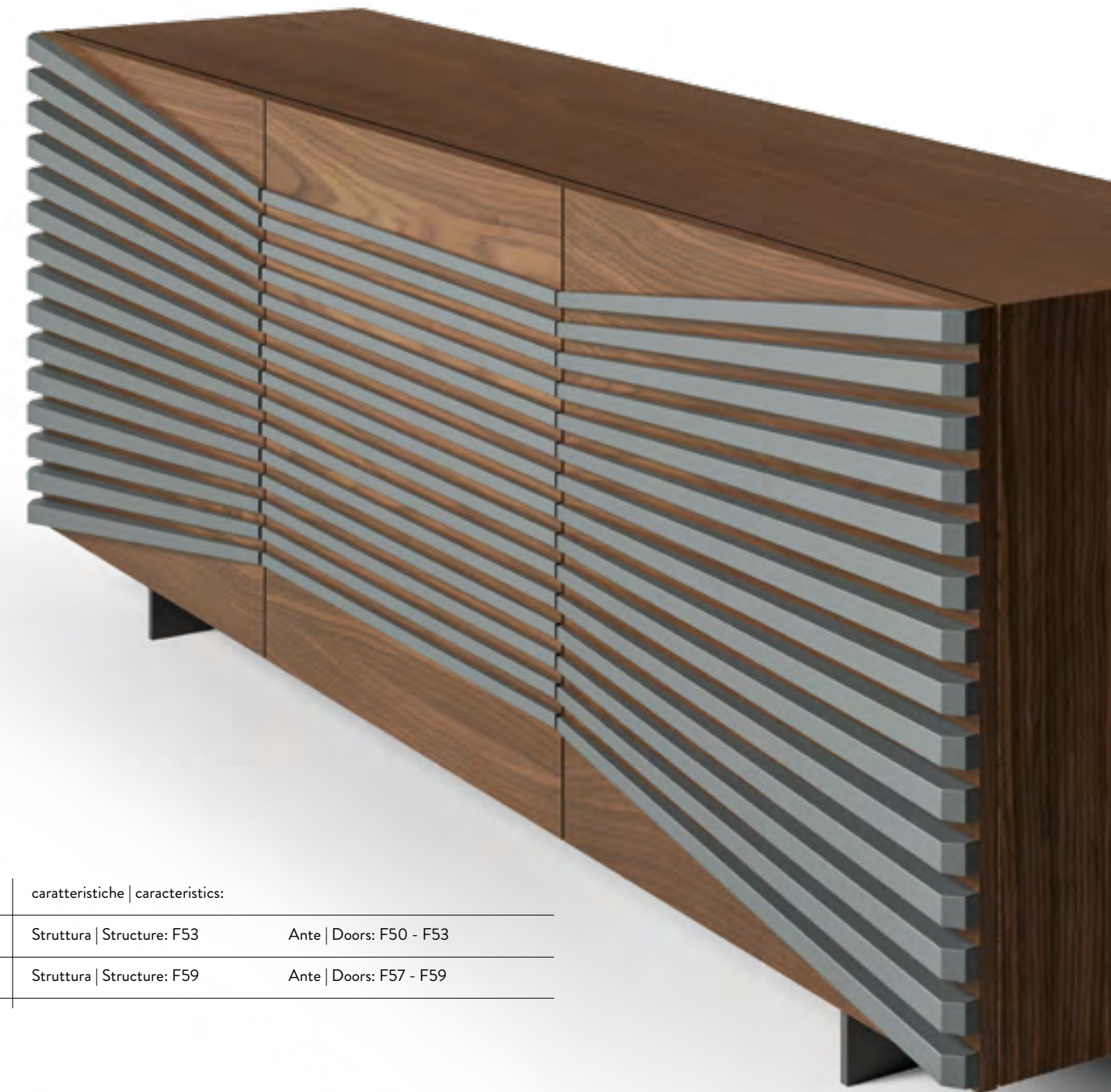
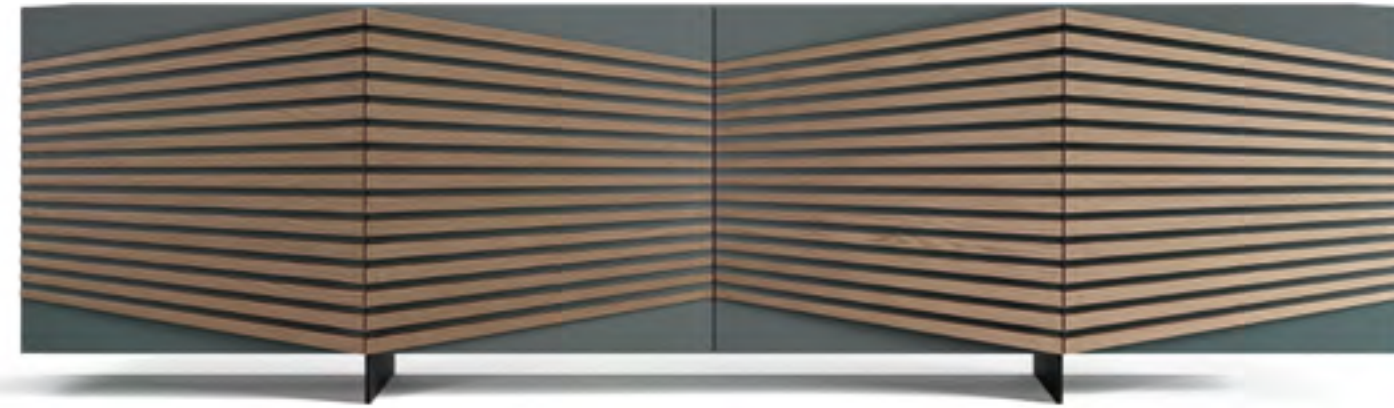
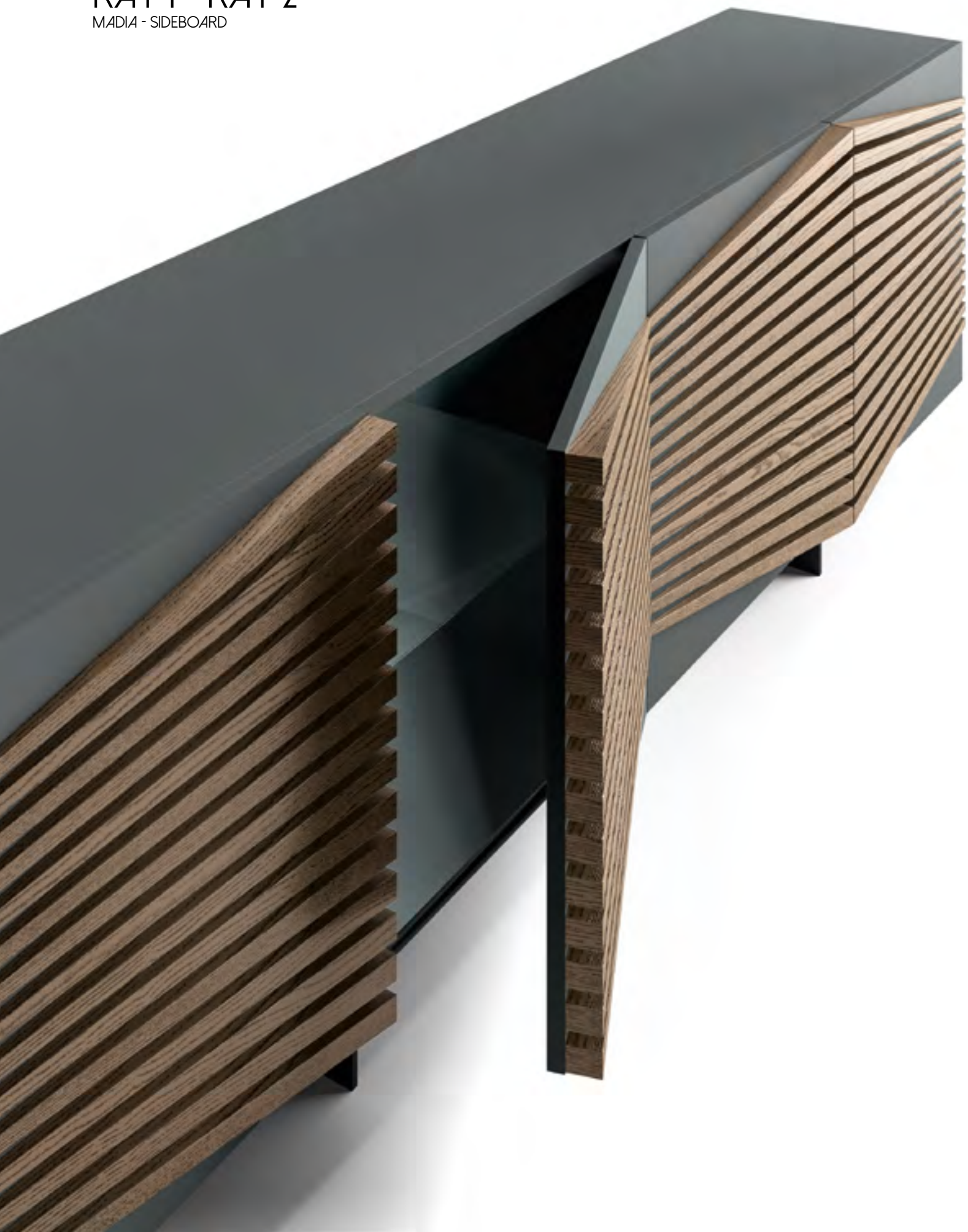
RAY  
MADIA - SIDEBOARD

| codice   code | descrizione   description | dimensioni   dimensions | caratteristiche   characteristics:                      |
|---------------|---------------------------|-------------------------|---|
| AT202         | Ray · Madia   Sideboard   | L. 199 P. 53 H. 77      | Struttura   Structure: F59      Ante   Doors: F57 - F59 |
| AT608         | Fly · Specchiera   Mirror | Ø 120                   |   |





RAY 1 - RAY 2  
MADIA - SIDEBOARD



| codice   code | descrizione   description | dimensioni   dimensions | caratteristiche   characteristics: |                         |
|---------------|---------------------------|-------------------------|------------------------------------|-------------------------|
| AT203         | Ray - Madia   Sideboard   | L. 265 P. 53 H. 77      | Struttura   Structure: F53         | Ante   Doors: F50 - F53 |
| AT202         | Ray - Madia   Sideboard   | L. 199 P. 53 H. 77      | Struttura   Structure: F59         | Ante   Doors: F57 - F59 |



# GIULIETTA

MADIA - SIDEBOARD

Le ante ed i fianchi di Giulietta sono completamente rivestiti in ecopelle: le cuciture artigianali creano un elegante motivo a losanghe che dona un fascino particolare alla madia a tre ante con piano in cristallo retrolaccato nero. In cristallo sono anche i ripiani interni. L'abbinamento di diversi materiali viene completato dal dettaglio delle gambe in ferro. La madia conferisce importanza anche all'ambiente più spazioso e trova un perfetto coordinamento nella sedia Planet in frassino nero.

Giulietta's doors and sides are completely clad in imitation leather: the hand stitching creates an elegant diamond pattern that adds a touch appeal to the three-door sideboard with a plate-glass top, lacquered on the back in black finish. The internal shelves are also plate glass. The combination of different materials is completed by the detail of the iron legs. The sideboard lends an air of importance to even more spacious interiors, paired perfectly with the Planet chair in black ash wood.

PAGINE SUCCESSIVE | NEXT PAGES:

| codice   code | descrizione   description     | dimensioni   dimensions | caratteristiche   characteristics:             |
|---------------|-------------------------------|-------------------------|--|
| AT204         | Giulietta · Madia   Sideboard | L. 191 P. 50 H. 78      | Struttura   Structure: K414 Ante   Doors: K414 |
| AT606         | Zenith · Specchiera   Mirror  | L. 180 H. 86            | Telaio   Frame: F55                            |

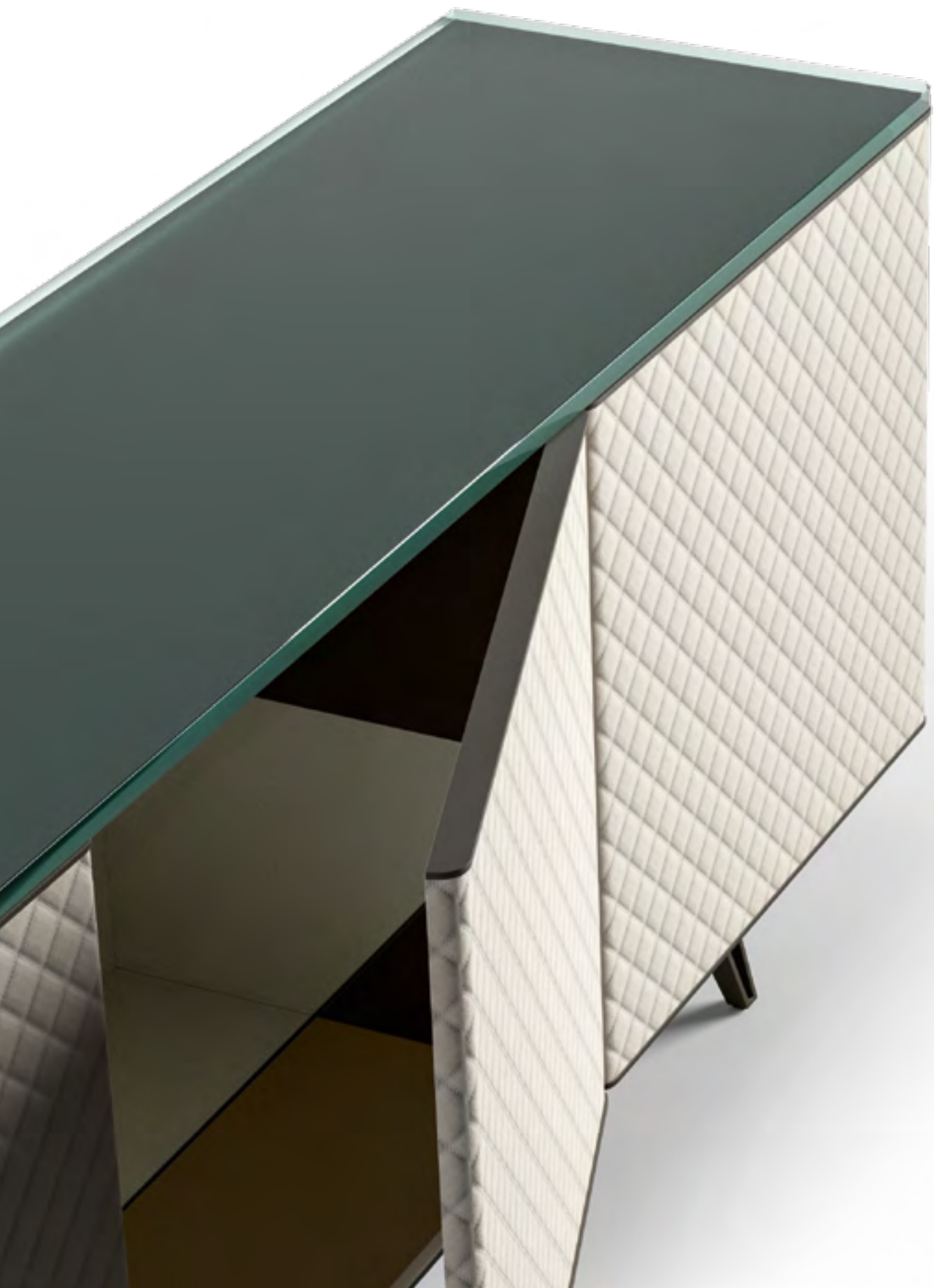








GIULIETTA  
MADIA - SIDEBOARD



| codice   code | descrizione   description    | dimensioni   dimensions | caratteristiche   characteristics:             |
|---------------|------------------------------|-------------------------|--|
| AT204         | Giuletta - Madia   Sideboard | L. 191 P. 50 H. 78      | Struttura   Structure: K414 Ante   Doors: K414 |



# ARENA

MADIA - SIDEBORD

Arena ha il fascino particolare degli arredi capaci di adattarsi con efficacia ai più diversi stili. I disegni geometrici creano riflessi cangianti sulla superficie in finitura bronzo. Le gambe sono in metallo. Disponibile anche nella finitura metallizzata stagno per le ante frontali, Arena è caratterizzata da un design capace di imporsi come il pezzo forte di ogni tipo di dining.

Arena has the special appeal of a furnishing piece that can effortlessly adapt to many different styles. The geometric patterns create iridescent reflections on the bronze finish surface. The legs are made of metal. Available in a metallic finish as well for the front doors, Arena features a design set to become the star piece of any dining room.

PAGINE SUCCESSIVE | NEXT PAGES:

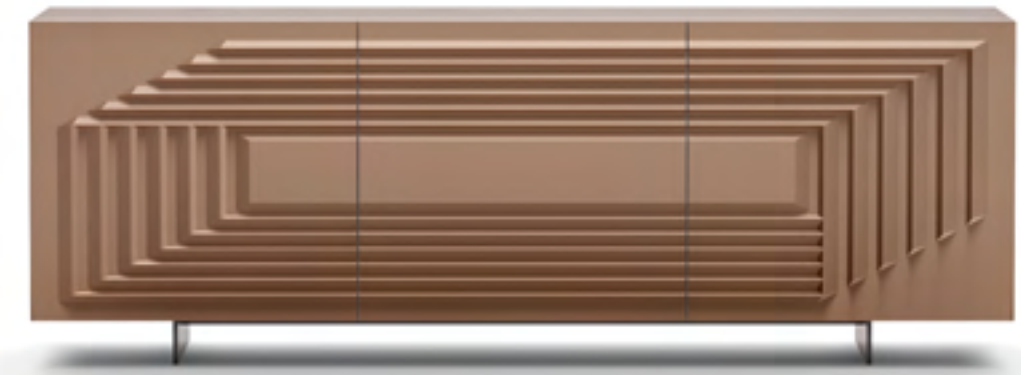
| codice   code | descrizione   description | dimensioni   dimensions | caratteristiche   characteristics: |                   |
|---------------|---------------------------|-------------------------|------------------------------------|-------------------|
| AT200         | Arena - Madia   Sideboard | L. 210 P. 50 H. 75      | Struttura   Structure: F59         | Ante   Doors: F56 |











**ARENA**  
MADIA - SIDEBOARD

| codice   code | descrizione   description | dimensioni   dimensions | caratteristiche   characteristics:           |
|---------------|---------------------------|-------------------------|--|
| AT201         | Arena - Madia   Sideboard | L. 140 P. 50 H. 75      | Struttura   Structure: F59 Ante   Doors: F57 |



# ELLE

PORTA TV - TV HOLDER

Un complemento d'arredo ormai irrinunciabile nei progetti di arredamento moderni viene proposto con un geometrico mix di finiture. Grafite e noce canaletto sezionano la superficie estendendo la funzionalità e l'estetica del mobile porta Tv Elle, completata da un raffinato piano in cristallo. Il mobile porta tv si trasforma in un capiente quanto elegante contenitore per libri e oggetti preziosi.

This furnishing piece has become must-have in modern interior decor, available here in a geometric combination of finishes. Graphite and Canaletto walnut divide the surface and expand the functions and style of the Elle TV unit, complete with a sophisticated plate-glass top. The TV unit becomes a spacious, elegant case for books and fine objects.

PAGINE SUCCESSIVE | NEXT PAGES:

| codice   code | descrizione   description      | dimensioni   dimensions                | caratteristiche   characteristics:                  |
|---------------|--------------------------------|--|---|
| AT300         | Elle - Porta TV   TV holder    | L. 210 P. 44 H. 67                     | Struttura   Structure: F53 Cassetti   Drawers: F59  |
| AT309         | Bacio - Consolle   Console     | L. 160 P. 40 H. 75                     | Piano   Top: V Base   Base: F54                     |
| AT504         | Belt - Tavolino   Coffee table | L. 130 P. 80 H. 41                     | Piano   Top: F55 Base   Base: CE01                  |
| AT101/240     | Maior - Tavolo   Table         | L. 240 P. 110 H. 75                    | Piano   Top: CE05 Base   Base: F59                  |
| AT900         | Planet - Sedia   Chair         | L. 52 P. 56 H. 83 - (47 seduta   seat) | Telaio   Frame: F59 Rivestimento   Upholstery: K413 |
| AT608         | Fly - Specchiera   Mirror      | Ø 120                                  |   |











| codice   code | descrizione   description    | dimensioni   dimensions                | caratteristiche   characteristics: |                                 |
|---------------|------------------------------|--|------------------------------------|---------------------------------|
| AT301         | Shine - Porta TV   TV holder | L. 280 P. 41 H. 165                    | Struttura   Structure: F55         | Ripiani   Shelves: F59          |
| AT104/280     | Giara - Tavolo   Table       | L. 280 P. 110 H. 76                    | Piano   Top: CE06                  | Base   Base: F60                |
| AT900         | Planet - Sedia   Chair       | L. 52 P. 56 H. 83 - (47 seduta   seat) | Telaio   Frame: F59                | Rivestimento   Upholstery: K409 |



## DIVANI E POLTRONE

SOFAS AND ARMCHAIRS

L'area living trova la massima libertà di espressione sia in termini estetici che di comfort, grazie alla proposta di un divano modulare composto da elementi di varie misure, tanto versatili da consentire ogni tipo di composizione possibile. La disposizione con pouff angolare estende lo spazio per l'accoglienza e permette di impattare in maniera significativa anche in un ambiente di grandi dimensioni, come quello sezionato dalla libreria a giorno a centro stanza. Il pouff può essere accostato all'elemento terminale per trasformarsi in una confortevole e affascinante chaise longue.

The living room area achieves the utmost freedom of expression both for its style and comfort with a modular sofa with components of different sizes so versatile that any type of composition is possible. The arrangement with a corner footstool extends the space for entertaining and makes an impression even in larger rooms, such as ones divided by open free-standing bookcases. The footstool can be combined with the end pieces to become a delightful, comfortable chaise longue.

PAGINE SUCCESSIVE | NEXT PAGES:

| codice   code | descrizione   description                                      | dimensioni   dimensions | caratteristiche   characteristics:                       |
|---------------|--|-------------------------|--|
|               | <b>Jack</b> · Divano componibile   Modular sofa - Comp. 1      | L. 530 P. 348 H. 82     | Rivestimento   Upholstery: K400 Cuscini   Pillows: K404  |
| AT203         | <b>Ray</b> · Madia   Sideboard                                 | L. 265 P. 53 H. 77      | Struttura   Structure: F59 Ante   Doors: F57 - F59       |
| AT309         | <b>Bacio</b> · Consolle   Console                              | L. 160 P. 40 H. 75      | Piano   Top: V Base   Base: F54                          |
| AT504         | <b>Belt</b> · Tavolino rettangolare   Rectangular coffee table | L. 130 P. 80 H. 41      | Struttura   Structure: F55 Ripiani   Shelves: F55 - CE02 |
| AT505         | <b>Belt</b> · Tavolino rotondo   Round coffee table            | Ø 40 H. 54              | Piano   Top: CE01 Base   Base: F55                       |
| AT507         | <b>Belt</b> · Porta riviste   Magazine rack                    | L. 53 P. 30 H. 30       | Struttura   Structure: K416                              |











| codice   code | descrizione   description                                 | dimensioni   dimensions | caratteristiche   characteristics:                      |
|---------------|---|-------------------------|---|
|               | Jack · Divano componibile   Modular sofa - Comp. 2        | L. 318 P. 454 H. 82     | Rivestimento   Upholstery: K406 Cuscini   Pillows: K405 |
|               | Joint · Libreria componibile   Modular bookcase - Comp. 1 | L. 302 P. 41 H. 225     | Struttura   Structure: F55 Ripiani   Shelves: F53 - F59 |
| AT501         | Dardo · Tavolino rettangolare   Rectangular coffee table  | L. 136 P. 81 H. 34      | Struttura   Structure: F55 Ripiani   Shelves: F55       |





PAGINE SUCCESSIVE | NEXT PAGES:

| codice   code | descrizione   description                                       | dimensioni   dimensions                | caratteristiche   characteristics:                       |
|---------------|---|--|--|
|               | <b>Jack</b> · Divano componibile   Modular sofa - Comp. 4       | L. 285 P. 106 H. 82                    | Rivestimento   Upholstery: K419                          |
| AT501         | <b>Dardo</b> · Tavolino rettangolare   Rectangular coffee table | L. 136 P. 81 H. 34                     | Struttura   Structure: F55 Ripiani   Shelves: F55        |
| AT502         | <b>Dardo</b> · Tavolino rotondo   Round coffee table            | Ø 40 H. 53                             | Piano   Top: F55 Base   Base: F55                        |
| AT503         | <b>Dardo</b> · Tavolino rotondo   Round coffee table            | Ø 40 H. 43                             | Piano   Top: F55 Base   Base: F55                        |
| AT500         | <b>J</b> · Tavolino rotondo   Round coffee table                | Ø 40 H. 57                             | Piano   Top: F55 Base   Base: F55                        |
| AT905         | <b>Moon</b> · Poltrona   Armchair                               | L. 76 P. 74 H. 81 - (44 seduta   seat) | Base   Base: Metallo nero Rivestimento   Upholstery: K37 |











# LIBRERIE

BOOKCASES

La libreria Joint in noce canaletto consente la massima libertà d'arredo grazie alla possibilità di essere fissata a parete o a centro stanza. La possibilità di inserire contenitori con ante laccate grafite accresce la funzionalità del mobile e l'originalità dell'insieme: i box, infatti, possono essere posizionati a proprio piacere a varie altezze.

The Joint bookcase in Canaletto walnut allows ultimate furnishing freedom as it can be attached to the wall or stand in the room center. The option of inserting units with graphite lacquered doors boosts the bookcase's functionality and adds to original flair to the overall effect; the box units can be positioned freely at different heights.

PAGINE SUCCESSIVE | NEXT PAGES:

| codice   code | descrizione   description                                 | dimensioni   dimensions | caratteristiche   characteristics:                      |
|---------------|---|-------------------------|---|
|               | Joint · Libreria componibile   Modular bookcase - Comp. 2 | L. 400 P. 41 H. 225     | Struttura   Structure: F55 Ripiani   Shelves: F53 - F59 |
| AT501         | Dardo · Tavolino rettangolare   Rectangular coffee table  | L. 136 P. 81 H. 34      | Struttura   Structure: F55 Ripiani   Shelves: F55       |





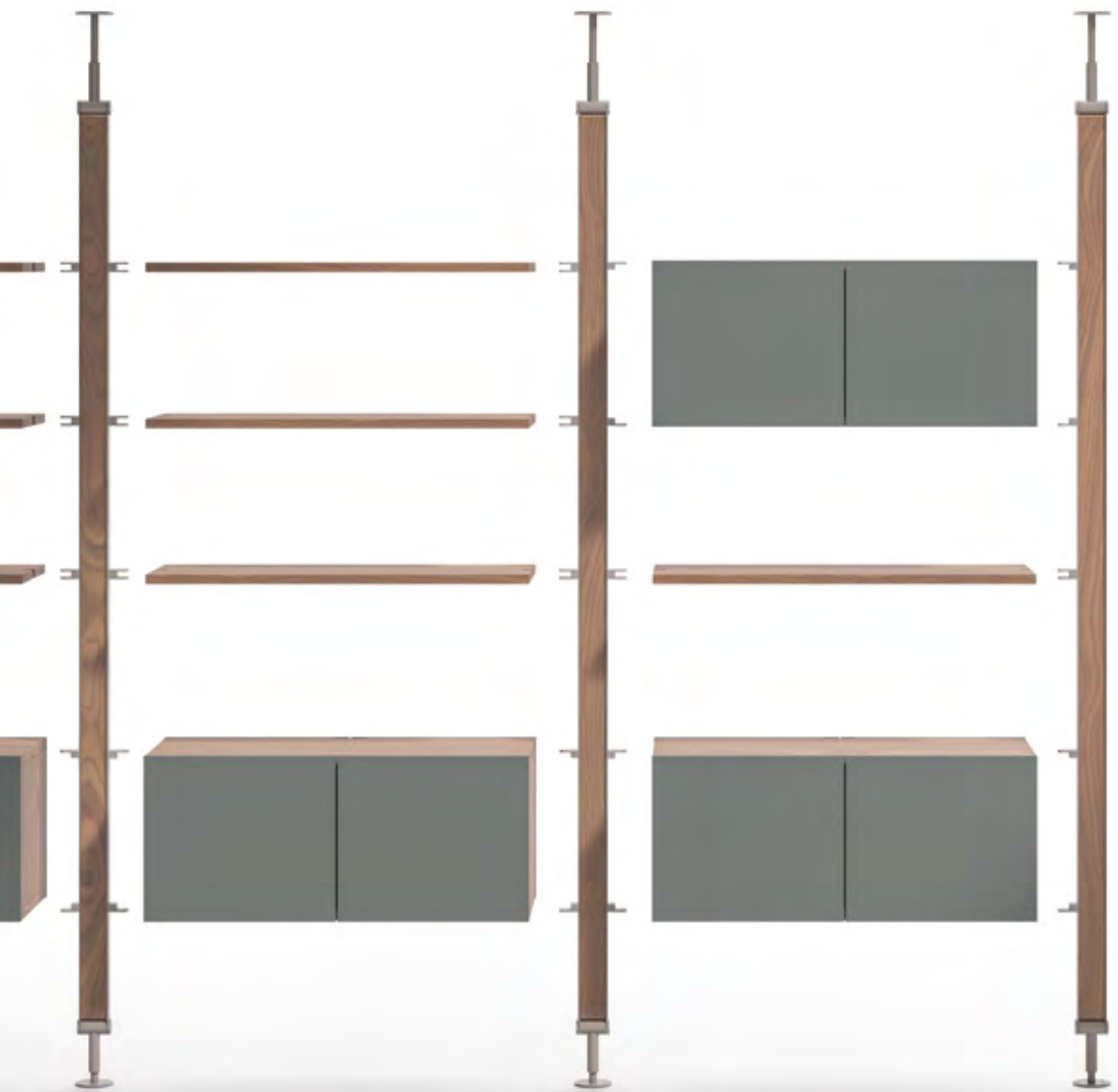






| codice   code | descrizione   description                                 | dimensioni   dimensions | caratteristiche   characteristics:                       |
|---------------|---|-------------------------|--|
|               | Joint · Libreria componibile   Modular bookcase - Comp. 3 | L. 302 P. 38 H. 290     | Struttura   Structure: F55 Ripiani   Shelves: F53 - F59  |
| AT504         | Belt · Tavolino rettangolare   Rectangular coffee table   | L. 130 P. 80 H. 41      | Struttura   Structure: F55 Ripiani   Shelves: CE01 - F55 |













SHINE è la libreria a giorno in noce canaletto perfetta per arredare una parete creando un impatto scenografico grazie agli speciali inserti in metallo che creano un motivo a spiga. Nell'insieme la composizione risulta dinamica e la funzionalità è assicurata dalla massima capienza.

SHINE is an open bookcase in Canaletto walnut that is perfect for a wall, creating a scenic impact with its special metal inserts forming a herringbone pattern. The overall composition is dynamic, and its excellent capacity heightens its practicality.

PAGINA PRECEDENTE | PREVIOUS PAGES:

| codice   code | descrizione   description   | dimensioni   dimensions | caratteristiche   characteristics:                     |
|---------------|-----------------------------|-------------------------|--|
| AT302         | Shine · Libreria   Bookcase | L. 280 P. 41 H. 207     | Struttura   Structure: F55      Ripiani   Shelves: F59 |

| codice   code | descrizione   description    | dimensioni   dimensions | caratteristiche   characteristics:             |
|---------------|------------------------------|-------------------------|--|
| AT309         | Bacio · Consolle   Console   | L. 160 P. 40 H. 75      | Struttura   Structure: F54      Piano   Top: V |
| AT606         | Zenith · Specchiera   Mirror | L. 180 H. 86            | Telaio   Frame: F55                            |











STRATUS è una libreria a giorno con ripiani in legno canaletto sono separati da bracci diagonali in metallo che scandiscono la composizione con sobria regolarità.

STRATUS is an open bookcase the shelves in Canaletto walnut wood are separated by diagonal metal bars that pace the composition with a clean, regular rhythm.



| codice   code | descrizione   description            | dimensioni   dimensions | caratteristiche   characteristics:                |
|---------------|--------------------------------------|-------------------------|---|
| AT303         | <b>Stratus</b> · Libreria   Bookcase | L. 280 P. 37 H. 200     | Struttura   Structure: F55 Ripiani   Shelves: F59 |

PAGINA PRECEDENTE | PREVIOUS PAGES:

| codice   code | descrizione   description                                      | dimensioni   dimensions          | caratteristiche   characteristics:                 |
|---------------|--|----------------------------------|--|
| AT303         | <b>Stratus</b> · Libreria   Bookcase                           | L. 280 P. 37 H. 200              | Struttura   Structure: F55 Ripiani   Shelves: F59  |
| AT906         | <b>Surf</b> · Poltrona   Armchair                              | Ø 77 H. 122 - (42 seduta   seat) | Base   Base: F55 Rivestimento   Upholstery: K417   |
| AT504         | <b>Belt</b> · Tavolino rettangolare   Rectangular coffee table | L. 130 P. 80 H. 41               | Piano   Top: CE03 - F55 Struttura   Structure: F55 |
| AT505         | <b>Belt</b> · Tavolino rotondo   Round side table              | Ø 40 H. 54                       | Piano   Top: F55 Struttura   Structure: F55        |
| AT507         | <b>Belt</b> · Porta riviste   Magazine rack                    | L. 53 P. 30 H. 30                | Struttura   Structure: K416                        |



ATTICO  
COLLECTION

ZONA NOTTE  

---

NIGHT AREA



## ZONA NOTTE

NIGHT AREA

Il letto minimal Sailor assicura il massimo comfort grazie alla testiera imbottita attraversata da eleganti cuciture che ne fanno risaltare la generosità e la morbidezza. L'insieme risulta elegante grazie alla struttura in frassino scuro e alle gambe in metallo verniciato. La presenza di una toilette crea un angolo accogliente ed estende la funzionalità dell'ambiente, grazie alla reinterpretazione in chiave contemporanea di un must dell'arredamento classico.

The minimalist Sailor bed provides optimal comfort with its padded headboard crossed by stylish seams that enhance its soft, ample feel. The overall effect is made refined by the dark ash frame and the lacquered metal legs. The dressing table creates an inviting corner and expands the room's functions. The classic furniture piece is given a fresh, contemporary new style.

PAGINE SUCCESSIVE | NEXT PAGES:

| codice   code | descrizione   description          | dimensioni   dimensions                | caratteristiche   characteristics:  |   |
|---------------|------------------------------------|--|-------------------------------------|---|
| AT600/180     | Sailor - Letto   Bed               | L. 197 P. 230 H. 117                   | Struttura   Structure: F51          | Rivestimento   Upholstery: K416         |
| AT604         | Nuvola - Toilette   Dressing table | L. 126 P. 62 H. 144                    | Struttura   Structure: F51          |   |
| AT603         | Drop - Comodino   Night table      | L. 54 P. 43 H. 50                      | Struttura   Structure: F53          | Cassetti e piano   Drawers and top: F51 |
| AT907         | Leonardo - Poltrona   Armchair     | L. 63 P. 59 H. 82 - (45 seduta   seat) | Struttura   Structure: Metallo nero | Rivestimento   Upholstery: K416         |
| AT910         | Big kind - Pouff   Pouf            | Ø 70 H. 45                             | Rivestimento   Upholstery: K416     |   |
| AT909         | Kind - Pouff   Pouf                | Ø 50 H. 45                             | Rivestimento   Upholstery: K416     |   |















Il letto dal design minimal ha la struttura in frassino grigio scuro e le gambe in metallo. Il design è caratterizzato da linee essenziali che trova nuove soluzioni creative senza intaccare i volumi.

The bed features a minimalist design with a dark gray ash wood frame and metal legs. The design features clean lines that find fresh creative solutions, without affecting its forms.

| codice   code | descrizione   description      | dimensioni   dimensions | caratteristiche   characteristics: |   |
|---------------|--------------------------------|-------------------------|------------------------------------|---|
| AT600/180     | Sailor - Letto   Bed           | L. 197 P. 230 H. 117    | Struttura   Structure: F51         | Rivestimento   Upholstery: K416         |
| AT508         | Oasi - Comodino   Night table  | Ø 50 H. 57              | Struttura   Structure: F55         | Piano   Top: CE08                       |
| AT602         | Drop - Comò   Chest of drawers | L. 130 P. 57 H. 75      | Struttura   Structure: F53         | Cassetti e piano   Drawers and top: F51 |





PAGINE SUCCESSIVE | NEXT PAGES:

| codice   code | descrizione   description      | dimensioni   dimensions                | caratteristiche   characteristics:                           |
|---------------|--------------------------------|--|--|
| AT601/180     | Victor · Letto   Bed           | L. 201 P. 241 H. 110                   | Rivestimento   Upholstery: K418                              |
| AT602         | Drop · Comò   Chest of drawers | L. 130 P. 57 H. 75                     | Fianchi   Sides: F53 Cassetti e piano   Drawers and top: F59 |
| AT603         | Drop · Comodino   Night table  | L. 54 P. 43 H. 50                      | Fianchi   Sides: F53 Cassetti e piano   Drawers and top: F59 |
| AT908         | Bunny · Poltrona   Armchair    | L. 67 P. 64 H. 78 - (45 seduta   seat) | Rivestimento   Upholstery: K418                              |
| AT606         | Zenith · Specchiera   Mirror   | L. 180 H. 86                           | Struttura   Structure: F55                                   |















| codice   code | descrizione   description          | dimensioni   dimensions | caratteristiche   characteristics:  |
|---------------|------------------------------------|-------------------------|---|
| AT601/180     | Victor - Letto   Bed               | L. 201 P. 241 H. 110    | Rivestimento   Upholstery: K417   |
| AT509         | Saturno - Comodino   Night table   | Ø 50 H. 55              | Struttura   Structure: F55 Piano   Top: CE02  |
| AT604         | Nuvola - Toilette   Dressing table | L. 126 P. 62 H. 144     | Struttura e cassetto   Structure and drawer: F55 Fianco e piano   Side and top: F59 |
| AT909         | Kind - Pouff   Pouf                | Ø 50 H. 45              | Rivestimento   Upholstery: K417   |







ESSENZE - ESSENCES



Frassino grigio chiaro - F50



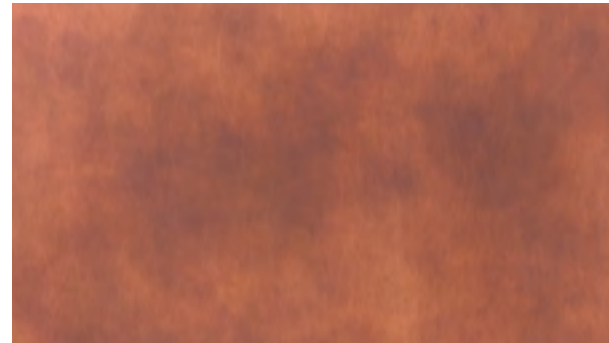
Frassino grigio scuro - F51



Frassino nero - F52

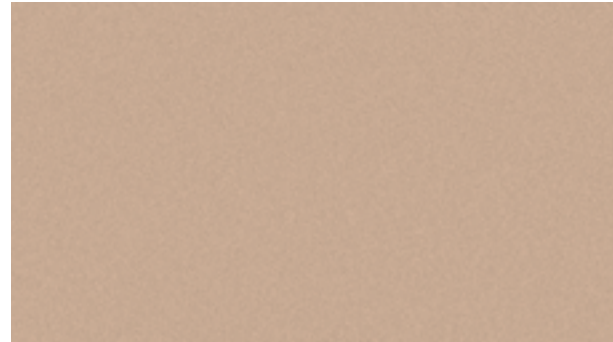


Canaletto - F59



Foglia rame - F58

FINITURE LACCATE - LACQUERED FINISHES



Bronzo - F56



Stagno - F57

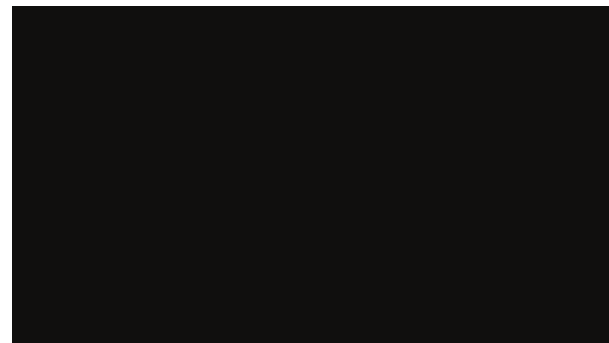


Grafite - F53

MATERICO - TEXTURED



Cemento - F60



Nero - F54



Metallo - F55

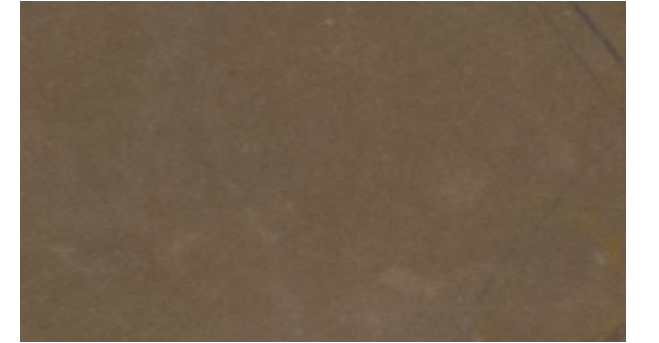
TIPOLOGIE PIANI IN CERAMICA - CERAMIC TOPS TYPES



CE01



CE02



CE03



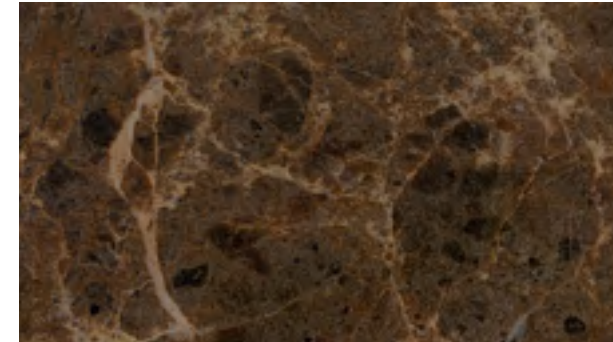
CE04



CE05



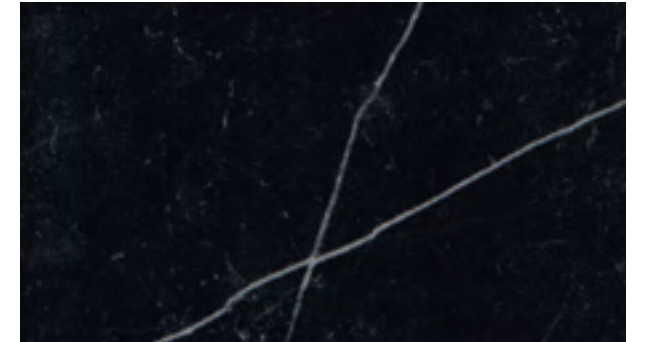
CE06



CE07



CE08



CE09



## TAVOLI - TABLES

Tavoli con gambe di varie forme e dimensioni in metallo o legno disponibili nelle finiture a catalogo. Piani rotondi, ovali, sagomati o rettangolari in ceramica o cristallo in varie finiture da catalogo, i piani in ceramica vengono accoppiati a supporti a vassoio in cristallo o MDF oppure con cornice in frassino, i piani in cristallo vengono appoggiati su mostrine metalliche a contatto con le gambe. Basamenti in metallo.

Tables with wood or metal legs in various shapes and sizes are available in the catalog finishes. Round, oval, contoured, or rectangular tops in ceramic or plate glass are available in various catalog finishes. The ceramic tops are joined to flared edges in plate glass or MDF or with an ash wood frame; the glass tops are supported on metal plates touching the legs. Metal bases.

### AT100 | ABBRACCIO

Tavolo - Table

misure disponibili - available dimensions:

Ø 140 H. 75  
L. 180 P. 110 H. 75  
L. 200 P. 110 H. 75  
L. 220 P. 110 H. 75  
L. 240 P. 110 H. 75



### AT101 | MAIOR

Tavolo - Table

misure disponibili - available dimensions:

L. 180 P. 110 H. 76  
L. 200 P. 110 H. 76  
L. 220 P. 110 H. 76  
L. 240 P. 110 H. 76  
L. 260 P. 110 H. 76



### AT102 | NETTUNO

Tavolo - Table

misure disponibili - available dimensions:

L. 200 P. 110 H. 75  
L. 220 P. 110 H. 75  
L. 240 P. 110 H. 75  
L. 260 P. 110 H. 75



### AT103 | GIARA

Tavolo 1 basamento - Table with 1 base

misure disponibili - available dimensions:

Ø 140 H. 76



### AT104 | GIARA

Tavolo 2 basamenti - Table with 2 bases

misure disponibili - available dimensions:

L. 240 P. 110 H. 76  
L. 260 P. 110 H. 76  
L. 280 P. 110 H. 76



### AT106 | DARDO

Tavolo 2 basamenti - Table with 2 bases

misure disponibili - available dimensions:

L. 180 P. 110 H. 75  
L. 200 P. 110 H. 75  
L. 220 P. 110 H. 75  
L. 240 P. 110 H. 75  
L. 260 P. 110 H. 75



### AT107 | DARDO

Tavolo 1 basamento - Table with 1 base

misure disponibili - available dimensions:

L. 180 P. 110 H. 75  
L. 200 P. 110 H. 75  
L. 220 P. 110 H. 75  
L. 240 P. 110 H. 75  
L. 260 P. 110 H. 75



## MADIE - SIDEBORDS

Madie a 2, 3 o 4 ante in legno con ante battenti. Ripiani interni in vetro. Gambe in metallo.

Sideboards with 2, 3 or 4 wooden doors with hinged doors. Internal glass shelves. Metal legs.

### AT200 | ARENA

Madia 3 ante - 3 doors sideboard

L. 210 P. 50 H. 75



### AT201 | ARENA

Madia 2 ante - 2 doors sideboard

L. 140 P. 50 H. 75



### AT202 | RAY

Madia 3 ante - 3 doors sideboard

L. 199 P. 53 H. 77



### AT203 | RAY

Madia 4 ante - 4 doors sideboard

L. 265 P. 53 H. 77



### AT204 | GIULIETTA

Madia 3 ante - 3 doors sideboard

L. 191 P. 50 H. 78





## TAVOLINI - COFFEE AND SIDE TABLES

Tavolini da salotto con gambe metalliche in forme e dimensioni disponibili nelle finiture a catalogo. Piani rotondi, rettangolari o quadrati in ceramica in varie finiture da catalogo, i piani in ceramica vengono accoppiati a supporti a vassoio in cristallo o MDF oppure con cornice in frassino.

Coffee tables with metal legs in shapes and sizes available in the catalog finishes. Round, rectangular, or square ceramic tops come in various catalog finishes. The ceramic tops are coupled with flared edges in plate glass or MDF or with an ash wood frame.

## CONSOLLE - CONSOLE

Consolle con basamento in metallo disponibile nelle finiture a catalogo. Piano rettangolare in cristallo trasparente.

Console with metal base available in the catalog finishes. Rectangular top in transparent crystal.



**AT500 | J**  
Tavolino da salotto rotondo  
Round side table  
Ø 40 H. 57



**AT504 | BELT**  
Tavolino da salotto rettangolare  
Rectangular coffee table  
L. 130 P. 80 H. 41



**AT309 | BACIO**  
Consolle  
Console  
L. 160 P. 40 H. 75



**AT501 | DARDO**  
Tavolino da salotto rettangolare  
Rectangular coffee table  
L. 136 P. 81 H. 34



**AT505 | BELT**  
Tavolino da salotto rotondo  
Round coffee table  
Ø 40 H. 54

Mobile porta tv Elle con due ante laterali ed un cestone centrale, possibilità di avere le ante ed il cestone in differenti finiture. Ripiani centrali e top in cristallo. Ripiani interni in vetro. Gambe in metallo disponibili nelle finiture da catalogo. Libreria porta TV Shine, con ripiani in legno finitura noce canaletto e montanti in ferro in finiture disponibili da catalogo.

Elle TV unit with two side doors and a central large drawer, option of doors and large drawers in different finishes. Central shelves and plate-glass top. Internal glass shelves. Metal legs available in the catalog finishes. Shine TV unit/bookcase, with wooden shelves in Canaletto walnut finish and iron uprights in the catalog finishes.

## PORTA TV - TV HOLDER



**AT502 | DARDO**  
Tavolino da salotto rotondo  
Round coffee table  
Ø 40 H. 53



**AT506 | BELT**  
Tavolino da salotto rotondo  
Round side table  
Ø 40 H. 43



**AT300 | ELLE**  
Mobile porta TV  
TV holder  
L. 210 P. 44 H. 67



**AT301 | SHINE**  
Porta TV  
TV holder  
L. 280 P. 41 H. 165



**AT503 | DARDO**  
Tavolino da salotto rotondo  
Round side table  
Ø 40 H. 43



**AT507 | BELT**  
Porta riviste  
Magazine rack  
L. 53 P. 30 H. 30



## LIBRERIE - BOOKCASES

Librerie da parete, fisse con ripiani in legno finitura noce canaletto e montanti in metallo in diverse forme nelle finiture disponibili da catalogo.

Libreria componibile composta da montanti in metallo e legno, ripiani in legno e pensili. I montanti possono essere ancorati a parete o a soffitto. Progettabile secondo le diverse esigenze abitative.

Wall-fixed bookcases with wooden shelves in Canaletto walnut finish and metal uprights in different shapes available in the catalog finishes.

Modular bookcase made up of metal and wood uprights, wooden shelves and wall units. The uprights can be anchored to the wall or ceiling. It can be adapted to fit many different home furnishing needs.

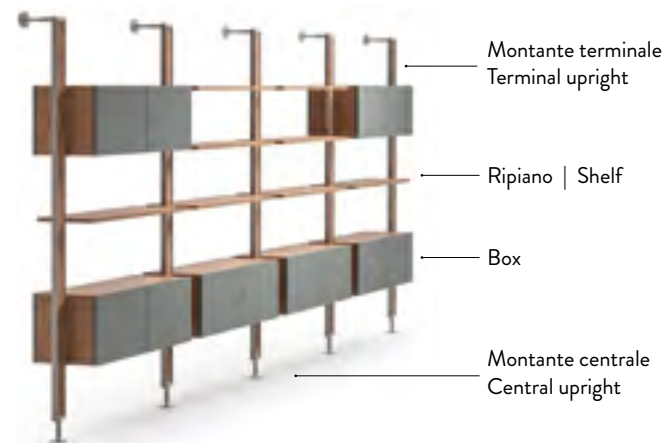


**AT302 | SHINE**  
Libreria  
Bookcase  
L. 280 P. 41 H. 207



**AT303 | STRATUS**  
Libreria  
Bookcase  
L. 280 P. 37 H. 200

## JOINT | LIBRERIA COMPONIBILE - MODULAR BOOKCASE



Elementi singoli - Single elements:

- AT305** Montante terminale centro stanza - Terminal upright (center room)  
L. 8 P. 5 H. 290
- AT306** Montante centrale centro stanza - Central upright (center room)  
L. 8 P. 5 H. 290
- AT307** Ripiano - Shelf  
L. 90 P. 36,5 H. 2,5
- AT308** Pensile - Box  
L. 90 P. 38 H. 42,5
- AT309** Montante terminale a parete - Terminal upright (wall mounted)  
L. 8 P. 24 H. 225
- AT310** Montante centrale a parete - Central upright (wall mounted)  
L. 8 P. 24 H. 225

## PROPOSTE A CATALOGO - PROPOSALS



**COMPOSIZIONE - COMPOSITION 1**  
Pagina - Page 68 - 69  
L. 302 P. 41 H. 225



**COMPOSIZIONE - COMPOSITION 2**  
Pagina - Page 78 - 79  
L. 400 P. 41 H. 225



**COMPOSIZIONE - COMPOSITION 3**  
Pagina - Page 80 - 81  
L. 302 P. 38 H. 290

## DIVANO COMPONIBILE - MODULAR SOFA

Divano componibile con struttura in multistrato e legno massiccio, rivestimento in gomme di varia densità e ultimo strato in memory foam, seduta con cinghie elastiche. Rivestimento in tessuto o ecopelle da nostri campionari.

Modular sofa with plywood and solid wood frame, rubber covering of different densities and external strate in memory foam, seat with elastic straps. Upholstery in fabric or eco-leather from our collection.



Pagina - Page 70  
L. 286 P. 286 H. 82

## PROPOSTE A CATALOGO - PROPOSALS



**COMPOSIZIONE - COMPOSITION 1**  
Pagina - Page 66 - 67  
L. 530 P. 348 H. 82



**COMPOSIZIONE - COMPOSITION 2**  
Pagina - Page 68 - 69  
L. 318 P. 454 H. 82



**COMPOSIZIONE - COMPOSITION 3**  
Pagina - Page 70  
L. 316 P. 212 H. 82



**COMPOSIZIONE - COMPOSITION 4**  
Pagina - Page 72 - 73  
L. 285 P. 106 H. 82

Elementi singoli - Single elements:

- AT400** Modulo 1 posto L. 106 cm - 1 seat element L. 106 cm  
L. 106 P. 106 seduta | seat P. 57 H. 82 seduta | seat H. 40
- AT401** Modulo 2 posti L. 212 cm - 2 seat element L. 212 cm  
L. 212 P. 106 seduta | seat P. 57 H. 82 seduta | seat H. 40
- AT402** Pouff L. 106 cm - Pouf L. 106 cm  
L. 106 P. 106 seduta | seat P. 106 H. 40 seduta | seat H. 40
- AT403** Bracciolo - Armrest  
L. 30 P. 106 H. 65
- AT404** Modulo angolare - Corner element  
L. 106 P. 106 seduta | seat P. 57 H. 82 seduta | seat H. 40
- AT405** Modulo 1 posto L. 75 cm - 1 seat element L. 75 cm  
L. 75 P. 106 seduta | seat P. 57 H. 82 seduta | seat H. 40
- AT406** Modulo 2 posti L. 150 cm - 2 seat element L. 150 cm  
L. 150 P. 106 seduta | seat P. 57 H. 82 seduta | seat H. 40
- AT407** Pouff L. 75 - Pouf L. 75  
L. 75 P. 106 seduta | seat P. 106 H. 40 seduta | seat H. 40



## SEDIE - CHAIRS

Sedie con struttura in legno o in metallo nelle finiture disponibili da catalogo. Schienali e sedute imbottiti e rivestiti con tessuti o ecopelli da nostri campionari.

Chairs with wooden or metal frame in the catalog finishes. Backrests and seats upholstered and covered with fabrics or eco-leathers from our collection.

## POLTRONE E POUFF - ARMCHAIRS AND POUFF

Poltrone con struttura in acciaio, internamente stampate in poliuretano schiumato a freddo. Basamenti in metallo, schienali e sedute imbottiti e rivestiti con pelli o ecopelli da nostri campionari.

Chairs with iron framwe, internally in polyurethane foam. Metal bases, backrests and seats upholstered and covered with leathers or eco-leathers from our collection.



**AT900 | PLANET**

Sedia  
Chair

L. 52 P. 56 H. 83 (H. 47 seduta - seat)



**AT903 | NUT**

Sedia  
Chair

L. 43 P. 52 H. 84 (H. 47 seduta - seat)



**AT905 | MOON**

Poltrona  
Armchair

L. 76 P. 74 H. 81 (H. 44 seduta - seat)



**AT909 | KIND**

Pouff  
Pouf

Ø 50 H. 45



**AT901 | STAR**

Sedia  
Chair

L. 53 P. 56 H. 82 (H. 49 seduta - seat)



**AT904 | EDRA**

Sedia  
Chair

L. 47 P. 66 H. 85 (H. 47 seduta - seat)



**AT906 | SURF**

Poltrona  
Armchair

Ø 77 H. 122 (H. 42 seduta - seat)



**AT910 | BIG KIND**

Pouff  
Pouf

Ø 70 H. 45



**AT902 | GOLD**

Sedia con braccioli  
Chair with armrest

L. 56 P. 59 H. 83 (H. 47 seduta - seat)



**AT907 | LEONARDO**

Poltrona  
Armchair

L. 63 P. 59 H. 82 (H. 45 seduta - seat)



**AT908 | BUNNY**

Poltrona  
Armchair

L. 67 P. 64 H. 78 (H. 45 seduta - seat)



## LETTI - BEDS

Letti con struttura in legno e metallo nelle finiture disponibili da catalogo. Giroletti e testate imbottite e rivestite con tessuti, pelli o ecopelli da nostri campionari.

Beds with wooden and metal bases available in the catalog finishes. Padded bed frames and headboards covered with fabrics, leathers or imitation leathers from our collection.



### AT600 | SAILOR

Letto con testata imbottita  
Bed with padded headboard

misure disponibili - available dimensions:  
L. 177 P. 230 H. 117 rete - bed base 160 x 200  
L. 197 P. 230 H. 117 rete - bed base 180 x 200



### AT601 | VICTOR

Letto imbottito  
Padded bed

misure disponibili - available dimensions:  
L. 181 P. 241 H. 110 rete - bed base 160 x 200  
L. 201 P. 241 H. 110 rete - bed base 180 x 200

## COMÒ E COMODINI - CHEST OF DRAWERS AND NIGHT TABLES

Comò e comodini con struttura in legno, cassetti con aperture push-pull. Realizzabili nelle finiture disponibili da catalogo. Comodini Oasi e Saturno con gambe metalliche in forme e dimensioni disponibili nelle finiture a catalogo e piani in ceramica.

Dressers and nightstands, and dressing table with wooden frames, drawers with push-pull openings. Available in the catalog finishes. Oasi and Saturno night tables with metal legs in shapes and sizes available in the catalog finishes and ceramic top.



### AT602 | DROP

Comò  
Chest of drawers

L. 130 P. 57 H. 75



### AT508 | OASI

Comodino con led  
Night table with led light

Ø 50 H. 57



### AT606 | ZENITH

Specchiera  
Mirror

L. 180 H. 86



### AT603 | DROP

Comodino 2 cassetti  
Night table with 2 drawers

L. 54 P. 43 H. 50



### AT509 | SATURNO

Comodino  
Night table

Ø 50 H. 55



### AT608 | FLY

Specchiera  
Mirror

Ø 120

## TOILETTE - DRESSING TABLES

Toilette con struttura in legno, cassetti con aperture push-pull. Realizzabile nelle finiture disponibili da catalogo. La toilette è possibile averla con o senza specchio.

Dressing table with wooden frames, drawers with push-pull openings. Available in the catalog finishes. The dressing table is available with or without the mirror.



### AT604 | NUVOLA

Toilette con specchio  
Dressing table with mirror

L. 126 P. 62 H. 144



### AT605 | NUVOLA

Toilette  
Dressing table

L. 126 P. 62 H. 74

## SPECCHIERE - MIRRORS

Specchiere con telaio in metallo o legno sagomato e specchio argento applicato internamente.

Mirrors with contoured wooden or metal frame and silver mirror applied internally.



Giorgiocasa®  
MADE IN ITALY





